

ANMELDUNG

Aufplanungsbeginn: **1.7.2018**

Aussteller

Mitaussteller bei: _____

Allgemeine Firmendaten

Firmenbuch-Nr.

ARA-Nr.

UID-Nr. Rechnungsempf.

Firmenwortlaut laut Firmenbuch		
Vor-/Nachname Sachbearbeiter		
Straße/Postfach		
Land, PLZ, Ort		
Firmentelefon	Fax	Mobiltelefon
Internet-Adresse		
E-Mail-Adresse Firma		
E-Mail-Adresse Sachbearbeiter*		
Geschäftsführer/in		

Korrespondenzadresse

(Nur wenn Briefwechsel nicht mit der angemeldeten Firma geführt werden soll.)

Firmenwortlaut laut Firmenbuch		
Vor-/Nachname Sachbearbeiter		
Straße/Postfach		
Land, PLZ, Ort		
Firmentelefon	Fax	Mobiltelefon
E-Mail-Adresse		

FAKTURENADRESSE

(Nur wenn nicht an angemeldete Firma fakturiert werden soll)

UID-Nr.



* Bitte beachten Sie, dass diese E-Mail Adresse auch für alle Informationen rund um Ihr Online-Unternehmensprofil genutzt wird.

Die abgedruckten Messebedingungen – einschließlich der in Punkt 24 enthaltenen Zustimmungserklärungen zum Erhalt von E-Mails und zur Verwendung unserer Daten – haben wir gelesen und erkennen diese als Vertragsinhalt an, dies auch bei Rücksendung des Anmeldeformulars ohne rückseitig abgedruckte Messebedingungen (etwa per Fax oder E-Mail). Gerichtsstand und Erfüllungsort ist Wien.

Ihre Angaben für das Ausstellerverzeichnis

Anfangsbuchstabe für die alphabetische Reihung

Die alphabetische Reihung kann im Rahmen der Selbstwartung nicht abgeändert werden.

Firmenwortlaut für Ausstellerverzeichnis (online + gedruckt)*:

* kann im selbständigen Profilmanagement von Ihnen jederzeit geändert werden.

Bitte tragen Sie hier die zutreffenden Nummern aus der Produktgruppenliste ein (Folgeseiten):

Die Listing im Online-Ausstellerkatalog erfolgt anhand der Produkt-Obergruppen.

Wirtschaftsbereiche: (mehrfaches Ankreuzen möglich)

- | | |
|---|--|
| <input type="checkbox"/> Hersteller | <input type="checkbox"/> Dienstleister |
| <input type="checkbox"/> Großhändler | <input type="checkbox"/> Fachverlag |
| <input type="checkbox"/> Importeur/Agentur | <input type="checkbox"/> Verband/Öffentliche Einrichtung |
| <input type="checkbox"/> Vertriebsunternehmen | <input type="checkbox"/> Handelsagentur |

Welche Marken vertreten Sie bei dieser Messe:

_____ Marke	_____ Ort/Land
_____ Marke	_____ Ort/Land
_____ Marke	_____ Ort/Land
_____ Marke	_____ Ort/Land
_____ Marke	_____ Ort/Land

Alle Informationen zum selbstständigen Profil-Management auf den Folgeseiten!



Messeversicherung Als Zusatzleistung können Sie ein Messeversicherungspaket durch Ankreuzen der jeweiligen Variante bestellen. Anmeldung bis spätestens eine Woche vor Messebeginn. Details und Bedingungen lt. beiliegendem Informationsblatt.

Ort, Datum

Firmenstempel/Unterschrift des Rechnungsempfängers

ANMELDUNG

Aufplanungsbeginn: **1.7.2018**

Firmenname: _____

Platzwünsche

(unverbindlich für den Veranstalter. Die Platzierung in der Halle erfolgt nach bautechnischen Gegebenheiten und Reihenfolge der Anmeldung)

Benötigte Standfläche: min. _____ m², max. _____ m² Breite: _____ m, Tiefe _____ m Mindeststandgröße: 12 m²

Gewünschtes bitte ankreuzen.

Platzmiete / Zonenpreise:

Messestand

- REIHENSTAND
- ECKSTAND
- KOPFSTAND
- INSELSTAND

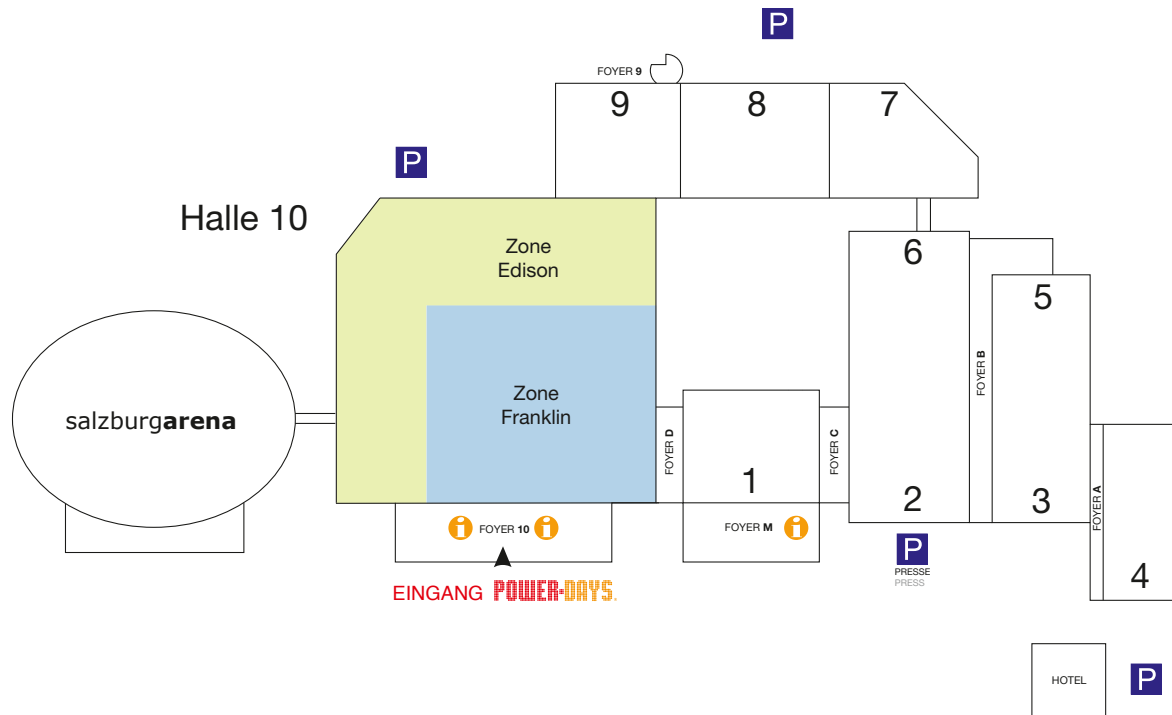
Zone Franklin

- € 150,-
- € 153,-
- € 158,-
- € 162,-

Zone Edison

- € 145,-
- € 149,-
- € 154,-
- € 157,-

Die Platzmiete (nur Fläche) ist der Nettopreis pro m² (ohne Aufbau), neben dem Steuern und Abgaben in der jeweils gesetzlich festgelegten Höhe berechnet werden und zu entrichten sind. **Standbegrenzungswände sind NICHT inkludiert, sind jedoch obligatorisch.**



Marketing- und Servicepauschale Standard (obligatorisch) EUR 490,-
beinhaltet die Anmeldegebühr, den Basiseintrag im Online-Ausstellerkatalog, den Zugang zum Ausstellerportal inkl. der dort verfügbaren Funktionen zum selbstständigen Profil-Management lt. Beschreibung, Reed2Lead App Basisversion den Basiseintrag im gedruckten Ausstellerverzeichnis, gedruckte sowie elektronische Werbemittel für eigene Werbeaktivitäten.

Mitausstellerpauschale EUR 380,-
zuzüglich Marketing- und Servicepauschale Standard

Die abgedruckten Messebedingungen – einschließlich der in Punkt 24 enthaltenen Zustimmungserklärungen zum Erhalt von E-Mails und zur Verwendung unserer Daten – haben wir gelesen und erkennen diese als Vertragsinhalt an, dies auch bei Rücksendung des Anmeldeformulars ohne rückseitig abgedruckte Messebedingungen (etwa per Fax oder E-Mail). Gerichtsstand und Erfüllungsort ist Wien.

Ort, Datum

Firmenstempel/Unterschrift des Rechnungsempfängers

PRODUKTGRUPPENLISTE

Bitte tragen Sie die gewünschten Nummern im Anmeldeformular ein.

200 ELEKTROINSTALLATIONSTECHNIK

201	Kabel und Leitungen
202	Kabelverbindungsmaterial
203	Kanal- und Verlegesysteme
204	Verteilersysteme
205	Schalter- und Steckdosensysteme
206	Schutzschalter- und Sicherungen
207	Blitzschutztechnik
208	Abschirmungen
209	Schaltschränke
210	Sammelschienensysteme

300 ELEKTROTECHNIK UND ELEKTRONIK

301	Steuer-, Mess- und Regelungstechnik
302	Elektrische Energietechnik
303	Antriebstechnik
304	Elektronische Bauelemente

400 HAUS- UND GEBÄUDEAUTOMATION

401	Daten- und Netzwerktechnik
402	Telekommunikationskomponenten
403	DDC - GA, Direct Digital Control - Gebäudeautomation
404	Bustechnologien
405	LWL-Glasfasertechnik
406	Sende- und Empfangstechnik
407	Gebäudeleittechnik, Visualisierungssysteme
408	Netzwerkschränke und -gehäuse

500 LICHT- UND BELEUCHTUNGSTECHNIK

501	Außenbeleuchtung
502	Dekorative Leuchten, Wohnraumleuchten
503	Leuchten für besondere Anwendungszwecke
504	Leuchten hoher Schutzart
505	Tragbare Spezialleuchten
506	Leuchtenzubehör
507	Elektronische Komponenten der Lichttechnik
508	Innovative Beleuchtungstechnik
509	LED- und OLED Technik
510	Lichttechnische Anlagen und Lichtsysteme
511	Zweckleuchten, Not-, Sicherheitsbeleuchtung
512	Lichtplanung (Contracting)
513	Straßenbeleuchtung
514	Parkplatzbeleuchtung
515	Parkbeleuchtung
516	Flutlicht
517	Hofbeleuchtung
518	Anstrahlen von Gebäuden
519	Tunnelbeleuchtung
520	Steuerungsmanagement

600 HEIZUNGSTECHNIK, KLIMA UND LÜFTUNG

601	Elektroheizung
602	Freiflächenheizungen
603	Heizkabel und Bänder
604	Rohrheizungen
605	Klimageräte
606	Wohnraumlüftung

607	Lüfter, Ventilatoren
608	Steuergeräte

700 ERNEUERBARE ENERGIEN

701	Blockheizkraftwerke
702	Photovoltaik, Wechselrichter
703	Windkraftanlagen
704	Brennstoffzellen
705	Wärmepumpen
706	Stromspeicher

800 ENERGIEVERSORGUNG UND -VERTEILUNG

801	Generatoren
802	Netzgeräte
803	Netzentsörgergeräte
804	Dezentrale Stromversorgung
805	Sicherheitsstromversorgung, Notstromaggregate
806	USV Anlagen, Notstrom
807	Batterien und Batterieladegeräte
808	Akkutechnik

900 ELEKTROMOBILITÄT

901	Elektrische Antriebstechnologien
902	Mobile Energiespeicher
904	Strominfrastruktur
905	Elektrofahrzeuge

1000 HOME SECURITY UND HAUSKOMMUNIKATION

1001	Brandmeldesysteme
1002	Gefahrenmelde- und Alarmanlagen
1003	Videoüberwachung
1004	Sicherheits-, Sensorsysteme
1005	Signalgeräte, Melder und Zubehör
1006	Türverriegelungssysteme
1007	Gegen- und Wechselsprechanlagen
1008	Video-, Torsprechanlagen

1100 SICHERHEITSGERÄTE UND -AUSRÜSTUNG

1101	Explosionsgeschützte Betriebsmittel
1102	Sicherheitsausrüstungen
1103	Sicherheitswerkzeuge
1104	Spannungsprüfer

1200 BETRIEBSEINRICHTUNG UND BÜROAUSSTATTUNG

1201	Berufsbekleidung
1202	Betriebs-, Lager- und Montageausrüstung
1203	Büroausstattung
1204	EDV für Elektrohandwerk
1205	Fachliteratur
1206	Fahrzeugausrüstung (Werkstätten Kfz, Serviceautos)
1207	Werkstatteinrichtungen und Werkzeug

1300 IT SOLUTIONS

1301	Softwarelösungen
1302	CAD Systeme
1303	BIM – Building Information Modelling
1304	Mixed Reality
1305	IT-Security

IHR ONLINE UNTERNEHMENSPROFIL

Der online Ausstellerkatalog auf der Messe-Website ist die Informationsquelle Nummer 1 für Besucher zur Vorbereitung auf die Messe und oftmals Entscheidungsgrundlage für oder gegen einen Besuch auf Ihrem Messetand. Sie können Ihr Unternehmensprofil mit den für Sie wichtigen Informationen befüllen und somit potenzielle Kunden von sich überzeugen. Je mehr Informationen und Details Ihr online Unternehmensprofil enthält desto attraktiver wird es.

IHRE VORTEILE

- + Präsentation Ihres Unternehmens, Ihrer Marke(n) & Ihrer Produkte
- + Mehr Aufmerksamkeit der Messebesucher für Ihre Angebote während der Vorbereitung auf die Messe
- + Bessere Sichtbarkeit bei Suchmaschinen, wie z.B. Google (Suchmaschinenmarketing: Backlinks, Content Reichweite,...)
- + Individuelle Informationen mit denen Sie potenzielle Kunden überzeugen

Marketing- & Servicepauschale erklärt:

Die Marketing- und Servicepauschale ist bereits bei Ihrer Anmeldung inkludiert und beinhaltet: Anmeldegebühr, 1 Parkkarte, Kontingent an Ausstellerausweisen je nach Standgröße, AKM-Abgaben, Online Unternehmensprofil Basis Eintrag, Reed2Lead App Basisversion, Basiseintrag im gedruckten Ausstellerverzeichnis, diverse gedruckte und elektronische Werbemittel für Ihre Werbeaktivitäten.

Basis Eintrag

- » Unternehmensname
- » Halle/Standnummer
- » Kontakt
- » Produktkategorien

Bereits von uns für Sie vorausgefüllt.

Reichern Sie Ihr Profil an und heben Sie sich vom Wettbewerb ab!

- » Logo
- » Unternehmensbeschreibung
- » Link auf Ihre Unternehmens-Website
- » Upload von PDFs (Produktkatalog, Preisblätter, Imagefolder, Veranstaltungsplan...)

ANPASSBAR:

- » Adresse, Telefonnummer, E-Mail
- » Produktkategorien

BASIS EINTRAG



Mobile Version



Desktop Version

Inklusive

+ UPGRADE FÜR MEHR SICHTBARKEIT

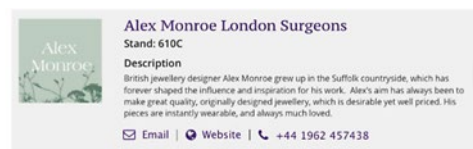
Hervorhebung durch Design in der Übersicht

PREMIUM PROFIL

- » Farbliches Highlight
- » Kontakt-Icons
- » Erweiterte Sichtbarkeit Ihrer Unternehmensbeschreibung



Mobile Version

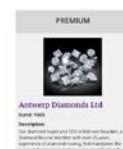


Desktop Version

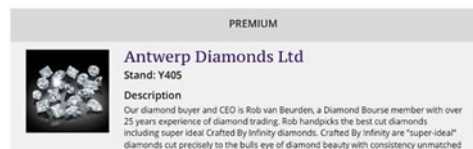
€ 200,00*

DELUXE PROFIL

- » Hintergrundbild
- » Farbliche Highlights
- » Kontakt-Icons
- » Maximale Sichtbarkeit Ihrer Unternehmensbeschreibung



Mobile Version



Desktop Version

€ 400,00*

*Aufpreis zum Basis Eintrag

LEISTUNGEN FÜR IHR DIGITALES MARKETING

Nutzen Sie den klaren Vorteil der Messe, erreichen Sie Ihre Zielgruppen face-to-face und digital mit geringem Streuverlust, generieren und verfolgen Sie Ihre Leads. Reed Exhibitions bietet Ihnen ergänzend die perfekten digitalen Tools:

Reed2Lead – Leadmanagement für Profis.

Das Reed2Lead Tool erlaubt es Ausstellern, Daten von Besuchern am Messestand einfach und effizient per Smartphone oder Tablet zu erfassen, weiterzuverarbeiten und zu exportieren. Den Standmitarbeitern bleibt durch die schnelle Datenerfassung mehr Zeit, um auf die Wünsche der Besucher einzugehen.

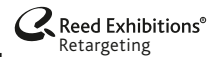
Die Basisversion der Reed2Lead App können Sie **kostenlos** nutzen.

Premium Upgrade € 250,00

Erweiterte Features, wie den CSV-Datenexport, Statistik-Funktionen und das Anlegen eines individuellen Leadbogens. Dieses Upgrade können Sie einfach und bequem im Webportal freischalten.



Retargeting – Zielgruppen erreichen.



Retargeting ermöglicht die präzise Zielgruppenansprache nicht nur auf der Messe, sondern 365 Tage im Jahr. Dies zielt auf Kundengewinnung und Intensivierung von bereits etablierten Kundenbeziehungen ab. Ihr individuelles Angebot erhalten Sie gerne auf Anfrage.

Ihr direkter Kontakt bei Fragen: +43 662 4477-2231, power-days@reedexpo.at

ONLINE-WERBUNG IM PAKET BUCHEN & SPAREN:

Sie sparen durch die Buchung im Paket Kosten und erhalten die optimalen Werbeformate für Ihr gewünschtes Ziel:



MEHR AUFMERKSAMKEIT – MEHR BESUCHER.

PAKET A

Die Kombi aus Native Advertising (Werbung im bekannten Umfeld) und Retargeting (gezieltes digitales Wiederholungsmarketing) führt zu einer perfekten Platzierung während der Messe. **3x verfügbar**

- » Hero Native Ad € 1.832,00
- » Retargeting Kampagne Pre-Show € 939,00
Dauer: ca. 5 Wochen inkl. Showtage
Umfang: 20.000 Ad Impressions
4.000 Unique Users

Ersparnis
-15%

Paketpreis € 2.355,00



MARKE DURCH REICHWEITE STÄRKEN.

PAKET B

Direkt auf der Webseite prominent vertreten und gleichzeitig im Besucher-Newsletter vor der Show mit dabei. Stärken Sie Ihre Marke vor / nach der Show. **6x verfügbar**

- » Leaderboard Banner € 2.443,00
Dauer: 16 Wochen
(4 Wochen Pre-Show, 12 Wochen Post-Show)
- » Newsletter Banner € 500,00
Format: 700x100px;
Aussspielung: einmalig

Ersparnis
-15%

Paketpreis € 2.502,00



PRODUKTE IDEAL PRÄSENTIEREN.

PAKET C

Der Klassiker unter den digitalen Werbeformaten trifft auf eine effektive Retargeting (gezieltes digitales Wiederholungsmarketing) Kampagne. So können Sie digital direkt beim Kunden und Interessenten sein. **2x verfügbar**

- » Content Teaser Native Ad € 316,00
Dauer: 16 Wochen
(4 Wochen Pre-Show, 12 Wochen Post-Show)
- » Retargeting Kampagne € 939,00
Dauer: ca. 5 Wochen, Start frei wählbar
Umfang: 20.000 Ad Impressions, 4.000 Unique Users

Ersparnis
-15%

Paketpreis € 1.067,00



MIT INHALTEN ÜBERZEUGEN CONTENT MARKETING NUTZEN.

PAKET D

Werben Sie im redaktionellen Umfeld um die Besucher der Show vor / nach der Messe zu informieren. Perfekt in Szene gesetzt starten Sie in die Messetage. Und nach der Messe setzen Sie nochmals Akzente um die Kunden von Ihrem Unternehmen zu überzeugen. **2x verfügbar**

- » Content Teaser Native Ad € 316,00
Dauer: 16 Wochen
(4 Wochen Pre-Show, 12 Wochen Post-Show)
- » Newsletter Banner € 500,00
Format: 700x100px; Aussspielung: einmalig

Ersparnis
-15%

Paketpreis € 694,00



EXKLUSIV AM ONLINE-TICKET.

PAKET E

Das exklusive Paket rund um das Online-Ticket sichert Ihnen maximale Sichtbarkeit bei allen Ticket-Käufern. Noch dazu exklusiv, da dieses Paket nur 1x verkauft werden kann. **1x verfügbar**

- » Online-Ticket € 1.093,00
Aussspielung: Online-Ticket-PDF
- » Ticket-Shop-Banner € 346,00
Format: 300x250px
Aussspielung: ca. 4 Wochen Pre-Show

Ersparnis
-15%

Paketpreis € 1.223,00



KUNDEN GEZIELT GEWINNEN. LEADS GENERIEREN.

PAKET F

Durch unser Lead-Management Tool können Sie ressourcenschonend Kontakte generieren und diese auch einfach steuern und bearbeiten. Jeder Besucher wird erfasst und ist im System für Sie angelegt – mit wesentlichen Daten. **1x verfügbar**

- » Banner Lead Email € 500,00
Aussspielung: Lead Email
als Summary eines jeden Messtags
- » Reed2Lead Upgrade € 250,00
Premium Upgrade von Reed2Lead mit erweiterten Statistik Funktionalitäten, individuellen Leadbogen, Lead Download als csv., Quick-Scan Funktion u.v.m.

Ersparnis
-15%

Paketpreis € 638,00

INNOVATIVE UND FLEXIBLE ONLINE ADS

KNOW HOW! NATIVE ADS

Native Advertising ist nicht sofort als Werbung zu erkennen, sondern ist in das redaktionelle Umfeld integriert. Die Form und der Inhalt der Werbung werden an das redaktionelle Umfeld sowie an die Interessen der Zielgruppe angepasst und somit als weniger störend wahrgenommen.

Der Vorteil:

Das Userverhalten wird nicht gestört. Interaktionsraten der Leser gegenüber üblichen Werbeeinschaltungen steigern sich um ein Vielfaches.

ONLINE

WERBUNG AM DESKTOP & MOBILE (TABLET UND SMARTPHONE)



1 HERO NATIVE AD

Device: Desktop, Mobil
Platzierung: Startseite
 exkl. Aussteller- & Produktkatalog
Bestehend aus: Hintergrundbild Format: 1400 x 750 Pixel
 Titel: 40 Zeichen
 Text: 270 Zeichen
 Logo Format: 230 x 140 Pixel
Dateiformat: jpg | png
Veröffentlichung: 1 Monat vor Messestart

2 LEADERBOARD BANNER

Device: Desktop, Mobil
Platzierung: Startseite, Unterseiten
 exkl. Aussteller- & Produktkatalog
Formate: Desktop: 728 x 90 Pixel / 970x90 Pixel
 Mobil: 320 x 50 Pixel
Dateiformat: jpg | png
Veröffentlichung: 1 Monat vor Messestart

3 CONTENT TEASER NATIVE AD

Device: Desktop, Mobil
Platzierung: Startseite, Unterseiten
 exkl. Aussteller- & Produktkatalog
Bestehend aus: Bild Format 370 x 170 Pixel
 Text: Kurzbeschreibung
 (Zeichenlimitierung vorbehalten)
Dateiformat: jpg | png
Veröffentlichung: 1 Monat vor Messestart

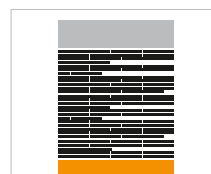
EXKLUSIVE PRODUKTE

MAXIMALE SICHTBARKEIT IM SONDERFORMAT



ONLINE TICKET BANNER

Device: Online-Ticket
Platzierung: PDF
Format: 2480 x 236 Pixel, 300 dpi
Dateiformat: jpg | png
Veröffentlichung: ab Verfügbarkeit des Online-Tickets



NEWSLETTER BANNER

Device: E-Mail
Platzierung: Newsletter
Format: 700 x 100 Pixel
Dateiformat: jpg | png
Veröffentlichung: einmalig

BESTELLFORMULAR

-15%

ONLINE WERBEPAKATE IM PAKET BUCHEN UND 15% SPAREN!

- | | |
|---|---|
| <input type="checkbox"/> PAKET A
1 Hero Native Ad
1 Retargeting Kampagne Pre-Show | € 2.355,00
** LIMITIERT! **
Nur 3 Pakete verfügbar. |
| <input type="checkbox"/> PAKET B
1 Leaderboard Banner
1 Newsletter Banner | € 2.502,00
** LIMITIERT! **
Nur 6 Pakete verfügbar. |
| <input type="checkbox"/> PAKET C
1 Content Teaser Native Ad
1 Retargeting Kampagne | € 1.067,00
** LIMITIERT! **
Nur 3 Pakete verfügbar. |
| <input type="checkbox"/> PAKET D
1 Content Teaser Native Ad
1 Newsletter Banner | € 694,00
** LIMITIERT! **
Nur 1 Paket verfügbar. |
| <input type="checkbox"/> PAKET E
1 Online Ticket
1 Ticket-Shop-Banner | € 1.233,00
** LIMITIERT! **
Nur 2 Pakete verfügbar. |
| <input type="checkbox"/> PAKET F
1 Banner Lead Email
1 Reed2Lead Upgrade | € 638,00
** LIMITIERT! **
Nur 1 Paket verfügbar. |

Sämtliche Werbeformen sind kostengünstig im Paket oder auf Anfrage auch als Einzelprodukte buchbar!

INFORMATIONEN ZU DEN PRODUKTEN:

- Verlinkung der Werbebanner auf einen von Ihnen gewünschten Link.
- Es können keine weiteren Tracking-Codes eingebaut werden.
- Wir bitten um Verständnis: wir versenden keine Screenshots, wenn Ihr Werbebanner online ist. Sie können sich gerne jederzeit selbst auf dem entsprechenden Medium davon überzeugen.

ÜBERMITTLUNG DER DATEN:

Bitte senden Sie Ihre vollständigen Grafiken und Dokumente an onlinewerbung@reedexpo.at!

Wir bitten Sie, folgende Vorgaben einzuhalten:

- Schreiben Sie in die Betreffzeile jeder E-Mail „POWER-DAYS 2019“ und Ihren Firmennamen.
- Beachten Sie unbedingt das Format für das jeweilige Produkt laut Beschreibungen auf den vorhergehenden Seiten. Für etwaige Änderungen fallen gegebenenfalls Zusatzkosten an.
- Bei Buchung von Retargeting Kampagnen kontaktieren Sie uns bitte bzgl. der Details.
- Senden Sie zugehörige Texte zu Bildern immer in einem Word Dokument und verwenden Sie als Überschrift für den Text stets den Dateinamen des zugehörigen Bildes.

Bitte beachten Sie:

- Keine Bilder in Word- oder PDF-Dokumenten
- Die Einhaltung der vorgegebenen Bildgrößen und -formate

BERATUNG & NÄHERE INFORMATIONEN:

Zur Beratung und Beantwortung all Ihrer Fragen oder zur Bestellung Ihres Wunschpaketes stehen wir Ihnen gerne zur Verfügung:

E-Mail: power-days@reedexpo.at

ONLINE UNTERNEHMENSPROFIL

- | | |
|--|-----------------|
| <input type="checkbox"/> UPGRADE PREMIUM PROFIL | € 200,00 |
| <input type="checkbox"/> UPGRADE DELUXE PROFIL | € 400,00 |

Aufpreis auf die Marketing- und Servicepauschale für eine verbesserte Sichtbarkeit Ihres Unternehmensprofils.

REED2LEAD



- | | |
|---|-----------------|
| <input type="checkbox"/> PREMIUM UPGRADE | € 250,00 |
|---|-----------------|

Aufpreis zur Basisversion der Reed2Lead App zur schnellen Datenerfassung und -verarbeitung von Leads per Smartphone oder Tablet.

Firma:

Sachbearbeiter:

Telefon:

E-Mail:

Alle angegebenen Preise verstehen sich exklusive 20% MwSt.

Da wir stets darum bemüht sind unseren digitalen Auftritt dem aktuellen Stand der Technik anzupassen und für Sie zu verbessern, kann es zu technisch bedingten Änderungen in unserem digitalen Produktportfolio kommen. Mit Ihrer Unterschrift nehmen Sie diese Änderungsmöglichkeit zur Kenntnis und erklären Ihr Einverständnis.

Die allgemeinen Geschäftsbedingungen werden durch die Unterschrift des Auftraggebers zur Kenntnis genommen.

Bitte per
FAX an
+43 662 4477-2286
retournieren!

Datum, Firmenstempel, Unterschrift

MESSEVERSICHERUNG

Ihr Messeaufenthalt soll erfolgreich und sicher sein.

Für Ihre und für die Sicherheit Ihrer Ausstellungsgüter können Sie nachstehendes Versicherungspaket abschließen:

I. VERSICHERUNG DER AUSSTELLUNGSGÜTER

Wo gilt die Versicherung?	Während der von Reed Messe Salzburg GmbH veranstalteten Messe , am Weg zur Messe und beim Rücktransport in ganz Europa einschließlich der Zeit des Auf- und Abbaus
Welche Schäden sind versichert?	Feuer (Brand, Blitzschlag, Explosion) Raub, Diebstahl, Einbruchdiebstahl Bruch, Beschädigung, Nässe, Rost, Oxidation Transportmittelunfälle und Naturkatastrophen
Was ist versichert?	Ausstellungsgüter, Messestandausstattung, Ihre persönlichen Utensilien.
Was ist nicht versichert?	Wertgegenstände wie z.B.: echter Schmuck, Bargeld, echte Teppiche und Pelze. Außerhalb der Zutrittszeiten sind kleindimensionierte elektronische Geräte wie Laptops, Beamer, Digitalkameras gegen einfachen Diebstahl nicht versichert – bitte versperrt aufbewahren oder in persönlichem Gewahrsam!
Wann gilt ein Selbstbehalt?	Nur im Falle des Diebstahles und der Beschädigung gilt ein Selbstbehalt von EUR 250,- je Schadensfall.
Wann muß eine polizeiliche Anzeige gemacht werden?	Unverzüglich nach Schadenfeststellung im Falle eines Diebstahles oder eines Feuerschadens.
Wie hoch sind Sie versichert?	Die Versicherungssumme ist auf „ Erstes Risiko “ vereinbart, d.h. im Versicherungsfall wird der Schaden bis zur Höhe der Versicherungssumme ersetzt – Unterversicherung kann nicht eingewendet werden

II. MESSE – UNFALLVERSICHERUNG

Wo gilt die Versicherung?	Auf dem Messegelände während der Messe und der Zeit des Auf- und Abbaus.
Wer ist versichert?	Der Messeaussteller und die beschäftigten Personen.
Leistung Unfalltod?	EUR 10.000,- je Person, maximal EUR 20.000,- für alle Personen
Leistung dauernde Invalidität?	Bis EUR 72.500,- je Person, maximal EUR 217.500,- jedoch für alle Ansprüche aller Versicherten aus einem Unfallereignis EUR 435.000,-

WIE SCHLIESSEN SIE DIE VERSICHERUNG AB?

Wo tätigen Sie den Abschluss?	Auf diesem Formular die Versicherungssumme ankreuzen , die Sie für Ihren Messestand brauchen, datieren, stempeln, unterschreiben und an Reed Messe Salzburg GmbH faxen.
Wie wird die Prämie bezahlt?	Gemeinsam mit der Bezahlung der Anmeldegebühr und der Standmiete.
Wer ist der Versicherer?	UNIQA Versicherungen AG
Haben Sie noch Fragen?	Beratung durch Funk International GmbH T: +43 (0)662 63 62 68, F: DW 4, E-mail: salzburg@funk-austria.com

Anmerkungen: Bitte beachten Sie, dass abweichend zu den Bestimmungen des VersVG zwischen den Versicherten und Reed Messe Salzburg GmbH vereinbart gilt, dass die Versicherten ihre Ansprüche aus diesem Vertrag direkt bei dem Versicherer geltend zu machen haben.

POWERDAYS 2019

MESSEZENTRUM SALZBURG

Welche Varianten sind möglich?	Versicherungssumme für Ausstellungsgüter	Prämie je Aussteller inkl. Versicherungssteuer	ja
Variante A	EUR 20.000,-	EUR 81,25	<input type="checkbox"/>
Variante B	EUR 40.000,-	EUR 131,25	<input type="checkbox"/>
Variante C	EUR 80.000,-	EUR 211,25	<input type="checkbox"/>
Variante D	EUR 160.000,-	EUR 331,25	<input type="checkbox"/>

Anmeldung per Telefax an: +43 (0)662 4477-2289. Ihre Faxbestätigung ist Ihre Polizze.

(*) Ich habe die Versicherungsbedingungen zur Kenntnis genommen (verfügbar unter www.power-days.at/versicherungsbedingungen) und stimme diesen zu.

Datum, Ort

Firmenstempel und Unterschrift

MESSEBEDINGUNGEN

Stand Juli 2015

1. Anmeldung (Anbot)

Die Anmeldung ist nicht verpflichtend und unwiderrufliches Anbot. Anmeldungen mit Vorbehalt sind gegenstandslos. Streichungen, Ergänzungen und Änderungen im Anmeldeformular und in den Messebedingungen sind unwirksam. Mit Abgabe der Anmeldung werden vom Aussteller die Messebedingungen vollinhaltlich anerkannt. Die Messebedingungen gelten sinngemäß auch für Nebenleistungen bzw. Zusatzaufträge zB Aufbau und Abbau des Messestandes, Miete von Messeausrüstungsgegenständen, Bereitstellung von Strom, Wasser und sonstigen Einrichtungen.

2. Standmiete

Mit dem Eingang (Post, Fax, E-mail, usw.) der Anmeldung beim Veranstalter ist der Aussteller zur Teilnahme an der Messe verpflichtet. Es gelten die jeweils auf dem Anmeldeformular angeführten Mietpreise für die Dauer der Veranstaltung. Jeder begonnene Quadratmeter wird voll verrechnet. Sämtliche Mietpreise verstehen sich inklusive Mehrwertsteuer und sonstigen Steuern (Rechtsgeschäftsgebühr, Ankundigungsabgabe, usw.).

3. Zulassung und Platzteilung

Der Veranstalter ist nicht verpflichtet, das Anbot anzunehmen. Über die Zulassung von Ausstellern (Annahme des Angebotes) einschließlich der Platzteilung entscheidet ausschließlich der Veranstalter. Er behält sich vor, Anmeldungen (Angebote) auf Zulassung zur Ausstellung ohne Begründung jederzeit abzulehnen. Die Platzteilung erfolgt allein durch den Veranstalter im Interesse der Messe. Die Zulassung und damit Annahme der Anmeldung erfolgt mittels schriftlicher Bestätigung durch den Veranstalter, ebenso die Platzteilung, die gleichzeitig mit oder nach der Annahme der Anmeldung erfolgen kann. Inländische und ausländische Aussteller, deren Ausstellungsgüter dem Thema entsprechen, können zugelassen werden. Handelsvertreter und Importeure können für die von ihnen vertretenen Firmen ausstellen. Die Angabe der Produktgruppen laut Anmeldeformular ist Voraussetzung der Behandlung (Bearbeitung) der Anmeldung. Andere, als die im Anmeldeformular angeführten Produktgruppen, dürfen nicht ausgestellt werden. Der Aussteller ist verpflichtet, die angemeldeten Produkte während der gesamten Messedauer uneingeschränkt auszustellen. Eine vorzeitige Schließung des Messestandes bzw. ein vorzeitiger Abbau des Messestandes ist ausgeschlossen. Die Verletzung dieser Verpflichtungen zieht Schadenersatz nach sich. Aus der Annahme des Angebotes (aus der Zulassung des Ausstellers zur Messe) kann ein Rechtsanspruch auf Zulassung zu einer weiteren Messe (Annahme eines anderen Angebotes zu einer Messe) nicht abgeleitet werden. Im Interesse der Veranstaltung (Messe) ist der Veranstalter berechtigt, abweichend von der Zulassungsbestätigung und Platzteilung (Annahme des Angebotes) einen Platz in einer anderen Lage anzuweisen, die Größe des Platzes abzuändern, Ein- und Ausgänge zum Messegelände und zu den Hallen zu verlegen oder zu schließen oder sonstige bauliche Änderungen vorzunehmen. Verringert sich hierbei die Standmiete, so wird der Unterschiedsbetrag an den Aussteller nach Wahl des Veranstalters gutgeschrieben oder rückerstattet. Weitere Ansprüche, insbesondere Schadenersatzansprüche gegen den Veranstalter, sind ausgeschlossen. Kann der Veranstalter aus irgendeinem Grund über einen bereits zugewiesenen Stand nicht verfügen, so steht dem Aussteller nur der Anspruch auf Erstattung der tatsächlich gezahlten Standmiete zu.

4. Zurückziehung der Anmeldung

Bei Stornierung (Zurückziehung) der Anmeldung hat der Aussteller an den Veranstalter folgende Stornogebühren zu bezahlen: Bis 8 Wochen vor Messebeginn 40 % der vereinbarten Standmiete, ab 8 Wochen vor Messebeginn 100% der vereinbarten Standmiete jeweils zuzüglich Steuern, Abgaben und sonstiger Nebenkosten. Die Stornogebühr ist als pauschalierter Schadenersatz unabhängig von einem Verschulden zu bezahlen, wobei der Aussteller auf eine Minderung des Schadenersatzanspruches, insbesondere auf das richterliche Mäßigungsrecht aus welchen Gründen immer, auch aus dem Titel der Vorteilsausgleichung, verzichtet. Der Aussteller nimmt zur Kenntnis, daß die Stornogebühren auch zu bezahlen sind, sollte es dem Veranstalter gelingen, den Messestand an einen Dritten zu vermieten bzw. zu verkaufen. Die Geltendmachung eines Schadenersatzes, welcher über die vereinbarten Stornogebühren hinausgeht, bleibt davon unberührt.

5. Rechnungslegung und Zahlungsbedingungen

Mit der Zulassung (Annahme des Angebotes) erhält der Aussteller eine Rechnung, die spätestens bis 6 Wochen vor Beginn der Veranstaltung in voller Höhe ohne jeden Abzug zu bezahlen ist. Nach diesem Termin ausgestellte Rechnungen sind sofort fällig. Die termingerechte Zahlung der Rechnung ist Voraussetzung für die Übergabe des zugewiesenen Standes. Ist der Rechnungsbetrag nicht bis zum Fälligkeitstag beim Veranstalter eingelangt, steht es diesem ohne weitere Ankündigung frei, über den zugewiesenen Stand frei zu verfügen. In diesem Fall kommt der Punkt 4. dieser Messebedingungen sinngemäß zur Anwendung. Beanstandungen der Rechnung sind innerhalb von 8 Tagen nach Erhalt vorzunehmen. Nach diesem Zeitpunkt gilt die Rechnung als genehmigt. Nach diesem Zeitpunkt eingehende Beanstandungen sind unwirksam. Für den Fall des Zahlungsverzuges werden 12% Zinsen p.A. ab Fälligkeit sowie € 7,27 zuzüglich USt. je Mahnschreiben vereinbart. Der Aussteller ist nicht berechtigt, wegen Gegenforderungen welcher Art auch immer die Zahlung fälliger Rechnungen zurückzubehalten, die Zahlung zu verweigern oder dagegen aufzurechnen.

5a. Steuern, Gebühren und Abgaben

Sämtliche Steuern, Gebühren und Abgaben, insbesondere Mehrwertsteuer und die Anzeigengebühren gehen zu Lasten des Ausstellers. Sämtliche angegebenen Preise sind Nettopreise, ausgenommen Steuern, Gebühren und Abgaben.

5b. Marketing- und Servicepauschale, Kosten

Die Marketing- und Servicepauschale beinhaltet ein Kontingent - je nach Standgröße - an Ausstellerparkkarten und Ausstellerausweise sowie den Pflichteintrag im Unternehmensprofil des online Ausstellerkataloges. Sofern ein gedrucktes Ausstellerverzeichnis zur Messe angeboten wird, ist der Pflichteintrag in diesem ebenfalls inkludiert. Der Aussteller ist zur Bezahlung der Marketing- und Servicepauschale verpflichtet. Im Falle des Zahlungsverzuges ist der Aussteller verpflichtet, die dem Veranstalter entstehenden Mahn- und Inkassokosten zu ersetzen, wobei hierfür die Höchstsätze gemäß Verordnung BGBl Nr. 141/1996 oder die diese ersetzende Verordnung vereinbart werden. Nicht von Bedeutung ist, ob das Mahnverfahren vom Aussteller selbst oder von einem Drittmittelnehmer ausgeführt wird. Davon unberührt bleiben die von den Gerichten zu bestimmenden bzw. bestimmten Klags- und Exekutionskosten.

6. Widerruf der Platzteilung

Der Veranstalter ist berechtigt, die erfolgte Platzteilung (Messezulassung, Annahme des Angebotes) zu widerrufen wenn: 1. Der Aussteller seinen Zahlungsverpflichtungen nicht termingerecht nachkommt, oder 2. in der Zwischenzeit ein Insolvenzverfahren, ein außergerichtliches Ausgleichsverfahren oder eine Liquidation gegen den Aussteller erfolgt oder bevorsteht, oder 3. noch offenstehende Forderungen aus vorangegangenen Messen vorliegen, oder 4. die Exponate dem Messestempel nicht oder nicht mehr entsprechen. In diesen Fällen kommt der Punkt 4. sinngemäß zur Anwendung. Es reicht aus, dass einer der Punkte wie oben vorliegt.

7. Höhere Gewalt, wichtige Gründe

Kann die Veranstaltung aufgrund höherer Gewalt, Streik, politischer Ereignisse oder sonstiger wichtiger Gründe nicht durchgeführt werden, sind Schadenersatzansprüche des Ausstellers gegenüber dem Veranstalter welcher Art auch immer ausgeschlossen. Von der Nichtdurchführung der Messe hat der Veranstalter den Aussteller unverzüglich zu verständigen.

8. Verkaufsregelung

Der Verkauf oder die Auslieferung von Waren bzw. Mustern auf Fachmessen ist nur nach vorheriger ausdrücklicher Zustimmung des Veranstalters gestattet. Dem Aussteller ist es gestattet, auf Publikumsmessen unter Beachtung der einschlägigen gesetzlichen Bestimmungen direkt zu verkaufen und die Waren dem Käufer sofort auszuliefern. Der Aussteller verpflichtet sich hiermit, den Verkauf nicht in marktschreierischer Weise durchzuführen. Bei Zuwiderrhandeln ist der Veranstalter berechtigt, den Stand nach vorausgehender kurzfristiger Aufforderung, den Direktverkauf und die Direktbelieferung einzustellen, zu schließen.

9. Ausstellerausweise, Ausstellerparkkarten

Jeder Aussteller erhält für sich und sein Standpersonal kostenlos Ausstellerausweise gemäß Standbestätigung. Zusätzlich benötigte Ausstellerausweise können gegen Entgelt bezogen werden. Jeder Aussteller erhält für sich und sein Standpersonal kostenlos ein Kontingent an Ausstellerparkkarten, das vom Veranstalter - jeweils abhängig von der Standgröße - festgelegt wird. Diese Parkkarten haben für die gesamte Messezeit (inkl. Auf- und Abbau) Gültigkeit. Zusätzlich benötigte Ausstellerparkkarten können gegen Entgelt bezogen werden.

10. Aufbau, Abbau und Gestaltung der Stände

Die Ausstellungsplätze verstehen sich ohne Standbegrenzungswände und ohne Einrichtung. Die Standaufbauten der Aussteller dürfen eine Höhe von 250 cm nicht überschreiten. Höhere Standaufbauten sind nur nach Vorlage von Bauplänen und schriftlicher Vereinbarung mit dem Veranstalter möglich. Entsprechende Baupläne sind bis spätestens 2 Monate vor Messebeginn bei der Messeleitung einzureichen. Für eine zweigeschossige Standbauweise wird ein Aufschlag von 50% auf die Platzgebühr pro qm überbauter Fläche berechnet. Glasaufbauten dürfen aus Sicherheitsgründen nur mit einem Abstand von 50 cm von der Standgrenze platziert sein. Sicherheitsglas ist von dieser Regel ausgenommen. Erfolgt der Standaufbau durch den Veranstalter, ist auf PVC-beschichteten Wänden das Nageln, Bohren und Kleben untersagt. Beschädigungen werden zum Neupreis in Rechnung gestellt. Auf gestrichelten Wänden darf mit Dekorationsstiften gearbeitet werden allerdings dürfen diese Stifte nicht durchstechen. Die gestrichelten Wände dürfen tapeziert werden, mit der Auflage, daß die Tapeten unmittelbar nach der Veranstaltung vom Aussteller zu entfernen sind. Sollten die Tapeten nicht entfernt werden, so wird diese Arbeit vom Veranstalter durchgeführt und in Rechnung gestellt. Bei Beschädigungen wird der Neupreis verrechnet. Aussteller, die keinen Messestand auf der ihnen zugewiesenen Grundfläche errichten oder errichten lassen, sind verpflichtet, die Grundfläche durch geeignete Begrenzungswände gegen alle Seiten, die nicht an einen Besuchergang grenzen, abzugrenzen. Die Auf- und Abbaueiten ist. Standbestätigung sind genauestens einzuhalten. Der Beginn des Aufbaues der Standeinrichtung muß spätestens einen Tag vor Messebeginn 12 Uhr mittags erfolgen. Ist die gemietete Fläche bis zu diesem Zeitpunkt nicht belegt oder erfolgt keine Benachrichtigung, so behält sich der Veranstalter das Recht vor, ab diesem Zeitpunkt ohne weitere Verständigung über die Fläche anderweitig zu verfügen, wobei jedoch die gesamte Standmiete inklusive Plichteinschaltung zu bezahlen sind. Die Aufbaubarbeiten müssen bis spätestens 18 Uhr des letzten Aufbautages beendet sein. Eine Überschreitung der Auf-/ Abbaueit ist ausgeschlossen. Für den Fall der Überschreitung der Auf-/ Abbaueit werden Schadenersatzansprüche welcher Art auch immer ausgeschlossen. Bei Überschreitung der Abbaueit ist der Veranstalter berechtigt, die Räumung der Standaufbauten und deren Lagerung auf Kosten und Gefahr des Ausstellers durchführen zu lassen. Nach dem Abbau ist der ursprüngliche Zustand wieder herzustellen. Schäden, die durch unsachgemäße Behandlung verursacht werden, hat der Aussteller dem Veranstalter zu ersetzen.

11. Technische Standeinrichtung

Strom-, Wasser-, und sonstige technische Anschlüsse sind gegen Entrichtung von Anschluß- und Nutzungsgebühren möglich. Sämtliche elektrischen Geräte, Anlagen und Installationen müssen den ÖVE und den örtlichen und veranstaltungsrechtlichen Vorschriften und Auflagen entsprechen. Elektrische Installationen dürfen nur von konzessionierten Firmen ausgeführt werden. Der Anschluß und die Überprüfung erfolgen ausschließlich durch den konzessionierten Messeelektriker.

11a. Ausstellen von Maschinen

Ausgestellte Maschinen müssen mit einem CE-Prüfzeichen versehen sein und der Maschinensicherheitsverordnung – MSV (306) entsprechen. Bei Maschinen, Sicherheitsbauteilen oder Teilen davon, die nicht der MSV entsprechen, muß durch ein sichtbares Schild deutlich darauf hingewiesen werden.

12. Haftung und Schadenersatz

Der Veranstalter übernimmt keinerlei Haftung bei Abhandenkommen oder Beschädigung der vom Aussteller eingebrachten bzw. zurückgelassenen Ausstellungsgüter und Standausrüstungsgegenstände.

Der Veranstalter ist zum Abschluß irgendwelcher Versicherungen nicht verpflichtet. Der Veranstalter übernimmt keinerlei Haftung für die von Ausstellern, ihren Angestellten oder Beauftragten auf dem Messestand abgestellten Fahrzeuge. Die Aussteller haften ihrerseits für etwaige Schäden, die durch sie, ihre Angestellten, ihre Beauftragten oder durch ihre Ausstellungsgegenstände und -einrichtungen an Personen oder Sachen verursacht werden. Der Veranstalter ist klag- und schadlos zu halten. In der Auf- bzw. Abbaueit hat jeder Aussteller eine erhöhte Sorgfaltspflicht für die Sicherheit seiner Güter. Wertvolle und leicht bewegliche Ausstellungsgegenstände sind außerhalb der Messeöffnungszeiten (insbesondere nachts) vom Messestand zu entfernen und vom Aussteller selbst auf eigenes Risiko zu verwahren. Den Ausstellern steht hierfür eine am Messegelände befindliche Tresoranlage des Veranstalters zur Verfügung. In der Tresoranlage können gegen gesondertes Entgelt diese Gegenstände außerhalb der Messezeiten eingelagert werden.

Der Veranstalter nimmt für den Aussteller bestimmte Sendungen nicht in Empfang und haftet nicht für eventuelle Verluste, für unrichtige oder verspätete Zustellung. Der Messespediteur lagert auf Kosten und Risiko des Ausstellers Ausstellungs- und Verpackungsgut ein. Das Übernachten in den Hallen und im Freigelände ist verboten. Der Veranstalter haftet nicht für Vermögens-, Gesundheits- oder sonstige Schäden welcher Art auch immer, die im Zusammenhang mit der Vorbereitung, Durchführung oder Abwicklung einer Ausstellung dem Aussteller selbst, dessen Bediensteten oder dritten Personen aus welchem Grund auch immer entstehen. Der Veranstalter haftet nicht für entgangenen Gewinn. Dieser Haftungsausschluß gilt nicht für Schäden, die durch den Veranstalter oder dessen vertretungsbefugte Bedienstete vorsätzlich oder grob fahrlässig verschuldet wurden. Es obliegt dem Geschädigten, diese Voraussetzungen zu beweisen.

Etwas Ansprüche des Ausstellers sind sofort schriftlich dem Veranstalter zu melden, widerfalls sie als wirksam gelten. Für fehlerhafte Einschaltungen oder Eintragungen im offiziellen Online-Messekatalog und/oder gedruckten Ausstellerverzeichnis sowie anderen Messedruckorten (Druckfehler, Formfehler, falsche Einordnung, Nichteinschaltung, etc.).

12a. Messerversicherung

Die Standmiete enthält keine Versicherung für die in den Messestand eingebrachten Gegenstände, den Messestand und alle sonstigen Messeausrüstungsgegenstände. Wird mit dem Veranstalter oder einem Versicherungsunternehmen eine Versicherung abgeschlossen, gelten die anlässlich des Versicherungsabschlusses gesondert schriftlich getroffenen Bedingungen.

13. Werbemittel vom Veranstalter

Der Veranstalter stellt auf Anforderung den Ausstellern Werbemittel zu den angegebenen Bedingungen und Konditionen (Preisen) zur Verfügung. Damit wird dem Aussteller die Möglichkeit gegeben, seine Kunden auf die Beteiligung an der Veranstaltung aufmerksam zu machen und zum Besuch einzuladen (Klebemarken, Einladungskarten).

14. Werbung des Ausstellers am Veranstaltungsort

Transparente, Firmenschilder, Werbeaufschriften und sonstiges Werbematerial dürfen außerhalb des Ausstellungsstandes nicht angebracht oder verteilt werden, dürfen nicht in die Gänge hineinragen und die Höhe von 250 cm nicht überschreiten. Die Anbringung von Werbetafeln, Plakaten oder sonstigem Werbematerial bzw. die Verteilung von Werbematerial außerhalb des Standes, insbesondere auf den Parkplätzen, ist nur nach gesonderter Vereinbarung mit dem Veranstalter gegen gesonderte Verrechnung erlaubt. Bei unlauterem Wettbewerb gegenüber anderen Ausstellern ist der Veranstalter berechtigt, den Stand sofort zu schließen, wobei in diesem Fall eine Herabsetzung der Standmiete und der sonstiger Kosten ausgeschlossen ist.

15. Sonderveranstaltung-Vorführung

Alle Arten von Sonderveranstaltungen und Vorführungen auf den Ständen bzw. im Messegelände bedürfen der schriftlichen Zustimmung des Veranstalters. Der Veranstalter ist berechtigt, trotz vorher erteilter Genehmigung Vorführungen einzuschränken oder zu untersagen, die Lärm, Schmutz, Staub, Abgabe und dgl. verursachen oder die auf sonstige störende Art den ordentlichen Messeablauf beeinträchtigen.

Akustische oder audiovisuelle Vorführungen auf dem Messestand müssen in der Weise gestaltet werden, daß jegliche Geräuschentwicklung ein Ausmaß von 40 dBA, gemessen an der Standgrenze, nicht überschreitet. Wird über Aufforderung der Messeleitung eine höhere als die erlaubte Geräuschentwicklung nicht sofort eingestellt, behält sich die Messeleitung geeignete Maßnahmen - gegebenenfalls die Schließung des Standes - vor. Anmeldungen bei AKM müssen von den jeweiligen Firmen selbst durchgeführt werden.

16. Filmen und Fotografieren

Dem Veranstalter wird das Recht eingeräumt, im Messegelände zu fotografieren und zu filmen und für seine oder allgemeine Veröffentlichungen zu verwenden. Der Aussteller verzichtet in diesem Zusammenhang auf alle Einwendungen aus den gewerblichen Schutzrechten, insbesondere dem Urheberrecht und dem gesetzgebenden Unlauteren Wettbewerb (UWG). Dem Aussteller ist es außerhalb seines eigenen Standes nicht gestattet, Filme, Fotografien, Zeichnungen oder sonstige Abbildungen von Ausstellungsgegenständen und ausgestellten Waren anzufertigen oder anfertigen zu lassen.

17. Reinigung

Der Veranstalter sorgt für die Reinigung des Geländes und der Gänge in den Hallen. Die Reinigung der Stände obliegt den Ausstellern. Auf Bestellung und Kosten des Ausstellers übernehmen vom Veranstalter zugelassene Reinigungsinstitute die Standreinigung. Verpackungsmaterial und Abfälle, die der Aussteller auf den Gang wirft bzw. auf die Seite legt, werden auf Kosten des Ausstellers entfernt. Die Entsorgung vom Sondermüll muß vom Aussteller selbst veranlaßt werden.

18. Transport und Parken

Das Befahren der Messehallen mit Kraftfahrzeugen welcher Art auch immer ist grundsätzlich verboten. Bei Spezialtransporten ist zu beachten vom Veranstalter eine schriftliche Genehmigung einzuholen. Ab Aufbaueisen sind alle Fahrzeuge von den Eingängen, Aufzügen, Feuerhydranten und Presseparkplätzen uneingeschränkt zu entfernen. Während der Messen dürfen LKW über 3,5 t auf den Parkplätzen nicht abgestellt werden. Jedes Zuwiderrhandeln zieht den Besitzrückfall nach sich und stellt es dem Veranstalter frei, widerrechtlich abgestellte Fahrzeuge auf Kosten des Fahrzeughalters abschleppen zu lassen.

19. Standbewachung

Während der Messen (inklusive Auf- und Abbaueiten) wird vom Veranstalter eine allgemeine Hallenbewachung (äußere Bewachung der Ausstellungshallen, Bewachung der Messeeingänge und periodisches Durchgehen von Wachpersonal durch die Hallen) vorgenommen. Die Aussteller haben keinen Rechtsanspruch darauf, daß eine gesonderte Standbewachung durchgeführt wird. Standbewachungen sind gesondert zu beauftragen und werden zusätzlich verrechnet. Sollte der Aussteller während und außerhalb der Öffnungszeiten durch Drittbewachungsunternehmen seinen Stand bewachen lassen, so hat der Aussteller dem Veranstalter die Bewachung schriftlich anzuzeigen.

20. Pfandrecht

Hinsichtlich sämtlicher offener Forderungen des Veranstalters gegen den Aussteller hat der Veranstalter ein vertragliches und gesetzliches Pfandrecht an die vom Aussteller in den Messestand eingebrachten Gegenstände und an den Messestand samt Ausrüstungsgegenständen. Zur Ausübung dieses Pfandrechtes bedarf es nicht der Einleitung eines Gerichtsverfahrens. Im Falle der Inanspruchnahme dieses Pfandrechtes werden die in den Messestand eingebrachten Gegenstände und der Messestand samt Ausrüstungsgegenstände ohne Vorankündigung auf Kosten und Gefahr des Ausstellers vom Messestand weggebracht und eingelagert. Der Veranstalter ist berechtigt, diese Gegenstände zu marktüblichen Preisen (Konditionen) zu verkaufen und den Erlös auf die offenen Forderungen anzurechnen.

21. Verletzung der Messebedingungen, Gesetzesverletzung

Die Messebedingungen und die einschlägigen gesetzlichen Bestimmungen sind strikt einzuhalten. Einzuhalten sind auch alle Brandschutz- und veranstaltungsbehördlichen Vorschriften. Die Nichtbeachtung und/oder Verstöße gegen die Messebedingungen, die vertraglichen Vereinbarungen und die Verletzung gesetzlicher Bestimmungen berechtigen den Veranstalter, den zugewiesenen Messestand sofort auf Kosten des Ausstellers zu schließen und die Räumung ohne Gerichtsverfahren durchzuführen. Den Anordnungen und Weisungen des Veranstalters und dessen Beauftragten ist vom Aussteller, dessen Personal und Beauftragten unbedingt Folge zu leisten. Dies gilt insbesondere auch für den zum Messegelände gehörigen Parkplatz.

22. Datenschutz (Zustimmungserklärung gemäß Datenschutz- und Telekommunikationsgesetz)

Zustimmungserklärung gemäß Datenschutzgesetz:

Der Aussteller stimmt der Verwendung der von ihm im Anmeldeformular bekannt gegebenen Daten („Ausstellerdaten“) im gemeinsamen Informationsverbundsystem der Reed Messe Salzburg GmbH (DVR Nr. 0079944), der Reed Messe Wien GmbH (DVR Nr. 2108555) und der Reed CEE GmbH (DVR Nr. 3003805), jeweils zum Zwecke des Marketings für Veranstaltungen dieser drei Unternehmen zu. Die Ausstellerdaten dürfen auch an die über den Link <http://www.messe.at/unternehmen/partnersalzburg.html> abrufbaren Medien und Partnerunternehmen des Veranstalters für Zwecke im Zusammenhang mit der Messe übermittelt werden. Ein Widerruf ist jederzeit möglich und bewirkt die Unzulässigkeit der weiteren Verwendung der Daten.

Zustimmungserklärung gemäß Telekommunikationsgesetz:

Der Aussteller ist - gegen jederzeitigen Widerruf - damit einverstanden, in Zukunft von der Reed Messe Salzburg GmbH, der Reed Messe Wien GmbH und der Reed CEE GmbH über Messeveranstaltungen dieser Unternehmen per E-Mail informiert zu werden.

23. Schriftlichkeit, Gewohnheitsrecht

Änderungen, Ergänzungen und Zusätze bedürfen der Schriftform. Dies gilt auch für das Abgeben von der Schriftform. Mündliche Nebenabreden sind unwirksam. Aus vorausgehenden Veranstaltungen bzw. Verträgen kann der Aussteller Rechte welcher Art auch immer nicht ableiten.

24. Allgemeine Bestimmungen, Gerichtsstand und Erfüllungsort

Es kommt ausschließlich österreichisches Recht zur Anwendung. Gerichtsstand und Erfüllungsort ist für beide Teile Salzburg. Die Ungültigkeit einzelner Messebedingungen berührt die Gültigkeit der übrigen Bestimmungen nicht. Der Vertrag wird deshalb nicht aufgelöst. Weitere Bestandteile der Messebedingungen sind:

Das Anmeldeformular, die Ausstellerbedingungen, die Sicherheitsbestimmungen, Auf- und Abbaubedingungen sowie gegebenenfalls Bestellformulare (Presseversuche, Ausstellerausweise, Werbemittel) oder das Buchungformular von Seminaren und Vorträgen.



5020 Salzburg, Postfach 285, Am Messezentrum 6, Tel: +43 662 44 77-0
Fax: +43 662 44 77-4809, Internet: www.messe.at, E-Mail: info@reedexpo.at